

LBS-S200/1600 (CO), LBS-S320/1600 (CO), LBS-S400/1600

⚠ DANGER Opozorilo OPASNOST Предписание

HAZARDOUS VOLTAGE

- This equipment must be installed and serviced only by qualified electrical personnel.
- Turn off all power supplying this equipment before working on or inside equipment.
- Always use a properly rated voltage sensing device to confirm power is off.
- Replace all devices, doors, and covers before turning on power to this equipment.

Failure to follow these instructions will result in death or serious injury.

NEVARNOST ELEKTRIČNEGA UDARA

- To opremo lahko namešča in vzdržuje le strokovno usposobljena oseba.
- Pred postopkom montaže in vzdrževanjem naprave je potrebno izklopiti električno napajanje in ga vključiti šele po zaključnem postopku.
- Z ustrezno napravo preverite odsotnost napajanja.
- Naprave, dele naprav in zaščitne pokrove menjajte in nameščajte le v brez napetostnem stanju.

Neupoštevanje teh navodil lahko povzroči hude poškodbe ali smrt.

OPASAN NAPON

- Ovu opremu smije instalirati i servisirati samo kvalifikovano električarsko osoblje.
- Isključite svako napajanje ove opreme prije rada na unutrašnjem/ vanjskom dijelu opreme.
- Uvijek koristite adekvatno deklarisan uređaj za ispitivanje napona za provjeru isključenosti napajanja.
- Namjestite sve uređaje, vrata i poklopce prije ponovnog uključnja napajanja.

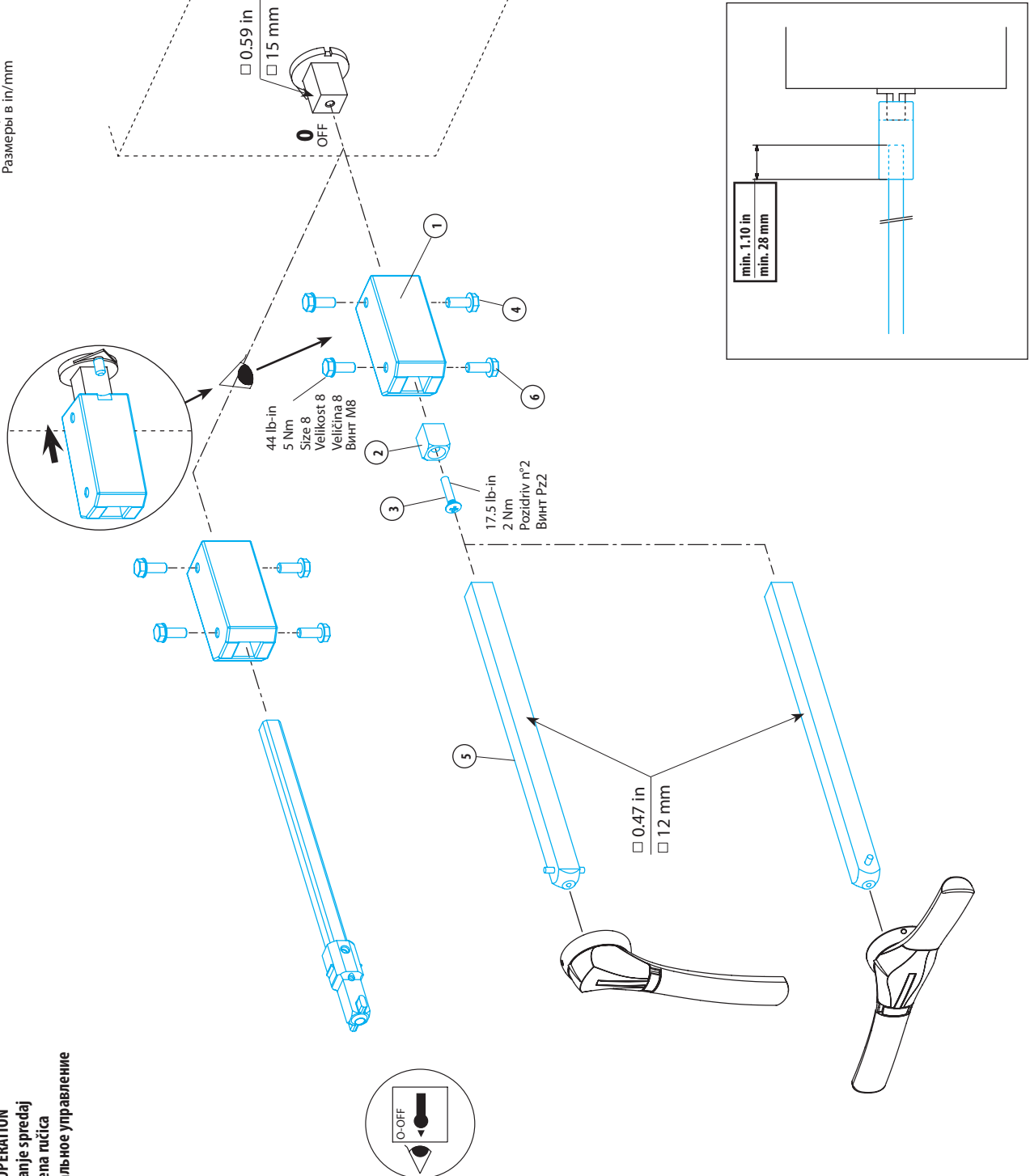
Ne pridržavanje ovih mjera može rezultirati smrtnim ishodom ili ozbiljnim povredama.

ОПАСНОЕ НАПРЯЖЕНИЕ

- Монтаж и обслуживание данного оборудования, осуществляется только классифицированным и обученным персоналом.
- Отключите цепи питания данного оборудования перед началом работы с устройством.
- Всегда используйте исправный индикатор для подтверждения отсутствия напряжения питания.
- Перед подачей напряжения питания на данное оборудование установите все необходимые аксессуары.

Несоблюдение этих инструкций может привести к серьезным травмам или даже летальному исходу.

Dual dimensions
in/mm
Dimenzije
in/mm
Размеры в
in/mm



FRONT OPERATION
Управление с фронтальной панели
Продолжение работы



SIDE OPERATION
Upravljanje s strani
БОКОВО УПРАВЛЕНИЕ

