

Osiguračke rastavne jedinice

Sklopka - osigurač - rastavljač VLD01

Nazivna struja
2 - 6, 10, 16 A

Kategorija upotrebe
AC22

Sklopka - osigurač - rastavljač VLD01 je zaštitni aparat sa zamjenljivim sistemom ladica.

Prednosti i navažnije karakteristike:

- zamjena rastalnog uloška bez opasnosti direktnog dodira dijelova pod naponom pomoću izvlačive ladice
- uključivanje aparata bez vijčanog spajanja – kontakt se uspostavlja automatski pomoću opruge
- potpuna zaštita od direktnog dodira prema VBG4
- u položaju 1 i 0 indikator djelovanja rastalnog uloška vidljiv je kroz prozirni prozorčić.



1-polni

I_n [A]	U_n [V]	šifra	težina [g]	pakiranje [kom]
6	230/400	002261001	67	12/108
10	230/400	002261002	67	12/108
13	230/400	002261004	67	12/108
16	230/400	002261003	67	12/108

1-polni+ N

I_n [A]	U_n [V]	šifra	težina [g]	pakiranje [kom]
6	230	002261016	135	6/54
10	230	002261017	135	6/54
13	230	002261019	135	6/54
16	230	002261018	135	6/54

Osiguračke rastavne jedinice

2-polni

I_n [A]	U_n [V]	šifra	težina [g]	pakiranje [kom]
6	400	002261006	135	6/54
10	400	002261007	135	6/54
13	400	002261009	135	6/54
16	400	002261008	135	6/54

**3-polni**

I_n [A]	U_n [V]	šifra	težina [g]	pakiranje [kom]
6	400	002261011	203	4/36
10	400	002261012	203	4/36
13	400	002261014	203	4/36
16	400	002261013	203	4/36

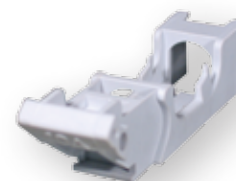
**3-polni + N**

I_n [A]	U_n [V]	šifra	težina [g]	pakiranje [kom]
6	400	002261021	270	3/27
10	400	002261022	270	3/27
13	400	002261024	270	3/27
16	400	002261023	270	3/27

Pribor za sklopku - osigurač - rastavljač VLD01

Držać

pribor	šifra	težina [g]	pakiranje [kom]
držać/2-6A	002261028	6	15/600
držać/10A	002261029	6	15/600
držać/13A	002261027	6	15/600
držać/16A	002261030	6	15/600



Sklopka - rastavljač - osigurač STVD02

Nazivna struja
63 A

Kategorija upotrebe
AC22

Sklopka - rastavljač - osigurač je aparat, koji objedinjuje funkcije prekidača i osigurača D0.

Prednosti i navažnije karakteristike:

- Zamjena rastalnog uloška bez opasnosti od direktna dodira dijelova pod naponom.
- Bezvijčana montaža na nosač prema EN 60715
- Potpuna zaštita prema VBG4
- Mogućnost priključka dovoda odozgo ili odozdo
- Mogućnost uporabe kao glavnog tarifnog osigurača i glavne sklopke u jednom aparatu.
- Mogućnost plombiranja u uključenom ili isključenom stanju, sa ili bez taljivog uloška.



STVD02

tip	I_n [A]	šifra	težina [g]	pakiranje [kom]
STV D02-1	63	002271001	119	12/96
STV D02-1N	63	002271002	238	6/48
STV D02-2	63	002271003	238	6/48
STV D02-3	63	002271004	357	4/32
STV D02-3N	63	002271005	476	3/24

Pribor za sklopku - rastavljač - osigurač STVD02



Pomoćna sklopka PS STV

tip	šifra	kontakti	težina [g]
PS STV - MD	002279001	1 x b, 1 x a	50
PS STV - 2M	002279002	2 x b	50
PS STV - 2D	002279003	2 x a	50

a... radni kontakt

b... kontakt mirovanja

Pomoćna sklopka PS STV može se prigraditi sklopkama serije STV D02. Širina aparata je 9 mm, ostale dimenzije odgovaraju sklopkama serije STV D02. Pomoćna je sklopka PS STVD02 namijenjena za daljinsku signalizaciju o stanju kontakata (uključeno/isključeno) STVD02 sklopki.

Osiguračke rastavne jedinice

Kalibarski prstenovi

I _n [A]	boja	šifra	težina [g]	pakiranje [kom]
20	modra	002243010	0,8	15/300
25	rumena	002243011	0,6	15/300
35	crna	002243012	0,5	15/300
50	bela	002243013	0,4	15/300

Njegova funkcija je, da se spriječi upotreba taljivih uložaka neodgovarajućih nazivnih struja.



Uložak za prilagođavanje-adapter

I _n [A]	boja	šifra	težina [g]	pakiranje [kom]
6	zelena	002243018	2,5	20/200
10	rdeća	002243019	2,5	20/200
16	siva	002243020	2,5	20/200

Namijenjen je za upotrebu taljivih uložaka D01 (2A-16A) u sklopki sa osiguračem STV D02.



Komplet STVD02

Komplet STVD02 sadrži rastavljačku sklopku sa osiguračem STVD02, standardne uloške svih veličina te prilagodene uloške svih veličina.

Komplet STVD02

naziv	šifra	pakiranje [kom]
STV D02 1p komplet	002271101	12/96
STV D02 1p+N komplet	002271102	6/48
STV D02 2p komplet	002271103	6/48
STV D02 3p komplet	002271104	4/32
STV D02 3p+N komplet	002271105	3/24